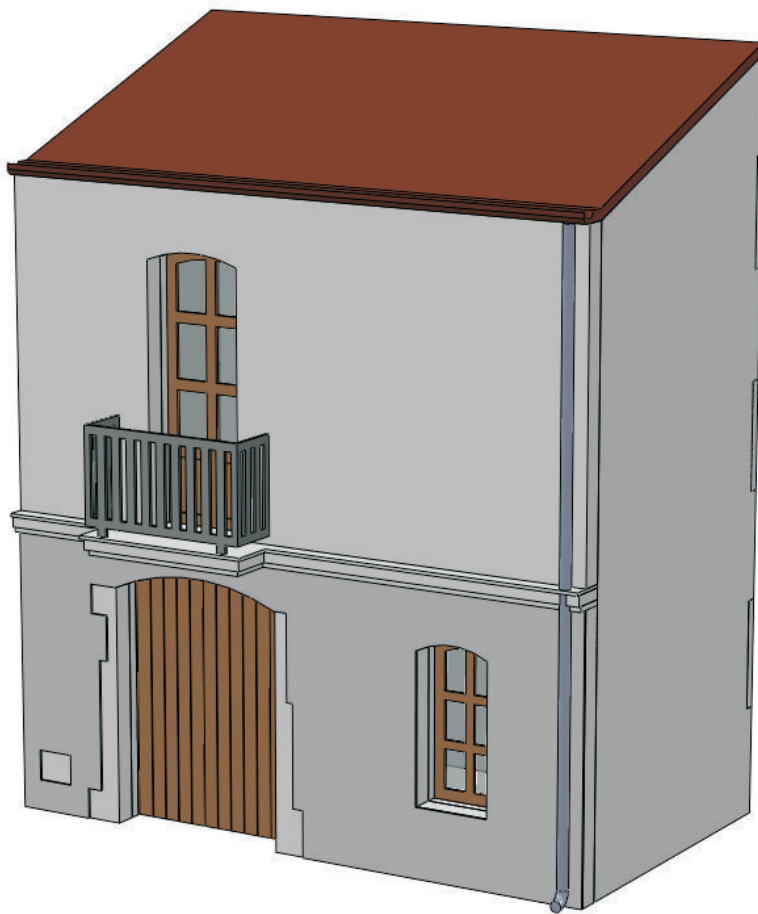
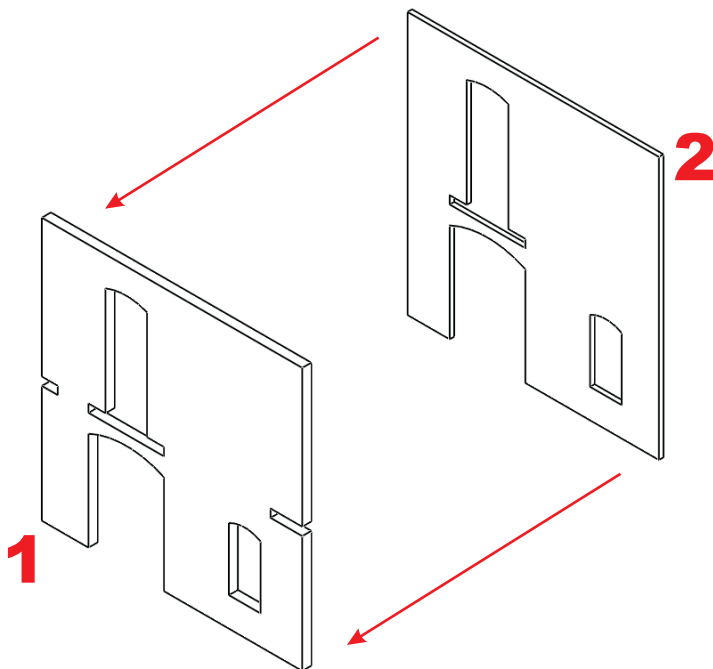


## H0903 Fachada número 3 escala H0

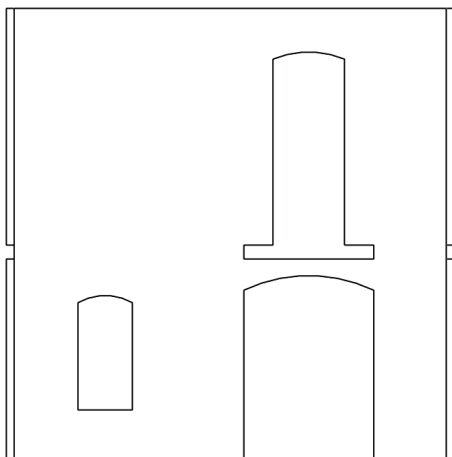


Lista de piezas, manual de montaje  
y medidas en plano.

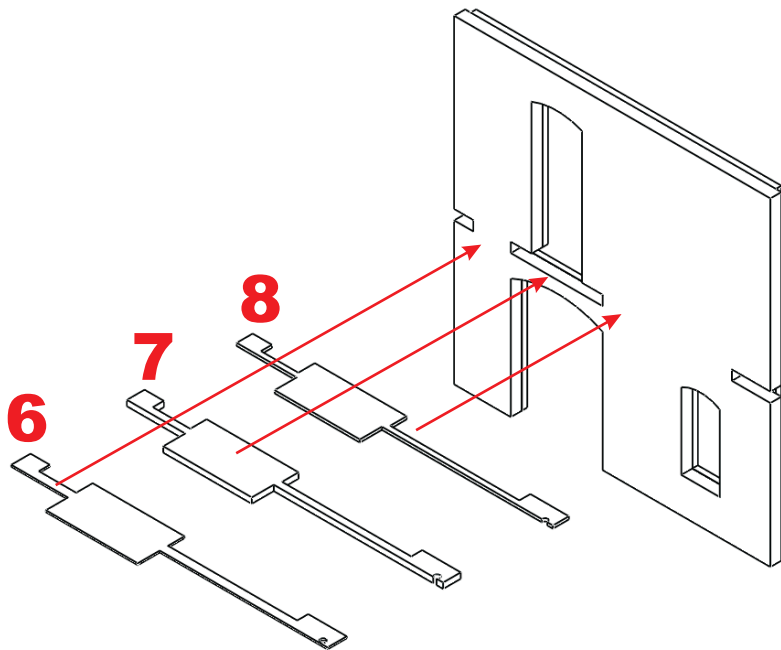
num.	descripción	cantidad	material
1	Fachada 1	1	Cartón 2mm
2	Fachada 2	1	Cartón 1mm
3	Muro lateral	2	Cartón 1mm
4	Pared posterior	1	Cartón 1mm
5	Cubierta	1	Resina o Cartón 0,5
6	Cornisa A	1	Cartulina 0,3 mm
7	Cornisa B	1	Cartón 1mm
8	Cornisa C	1	Cartón 0,5 mm
9	Carpintería	1	Cartulina color 0,3 mm
10	Cristales	1	Acetato
11	Relieve fachada	1	Cartulina 0,3 mm
12	Barandilla	1	Cartulina color 0,3 mm
13	Bajante	1	Alambre



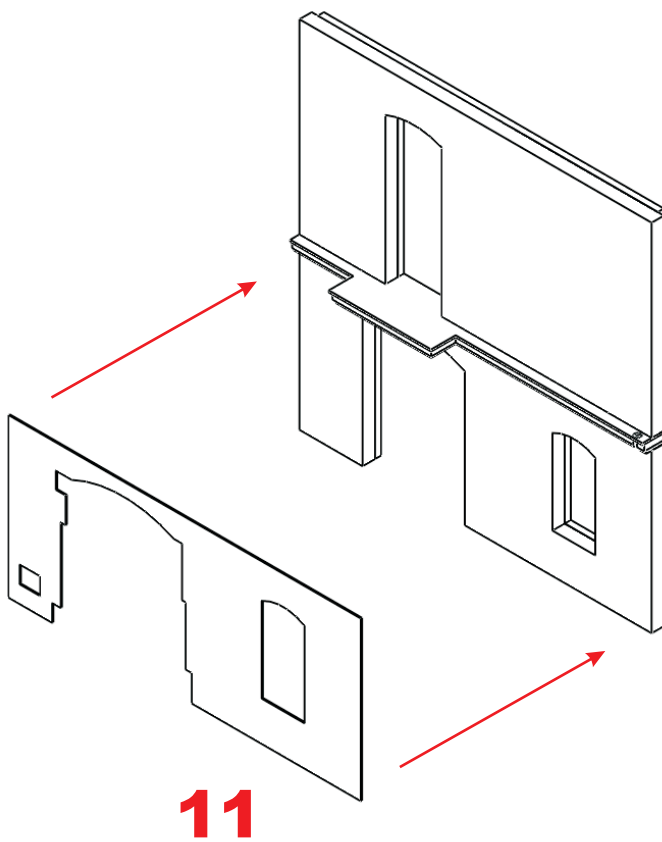
Pegar pieza 1 y 2 una encima de la otra.  
Deben coincidir, por el interior, los huecos de puertas y ventanas



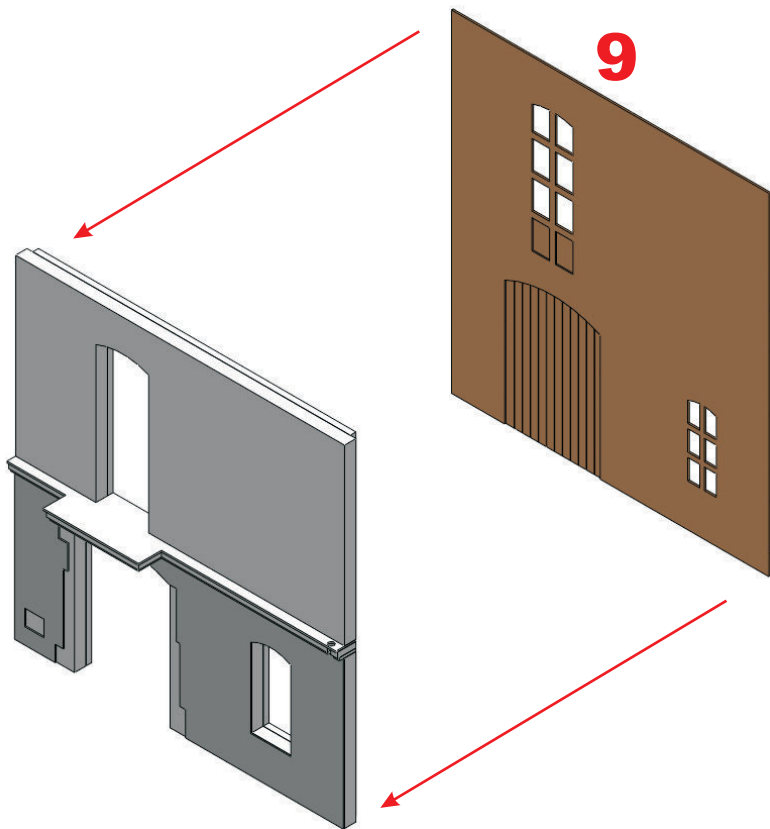
Puede observar por la parte trasera del conjunto recién creado, que la pieza interior es más estrecha que la exterior. En las dos ranuras que quedan a ambos lados pegará más tarde las paredes laterales.



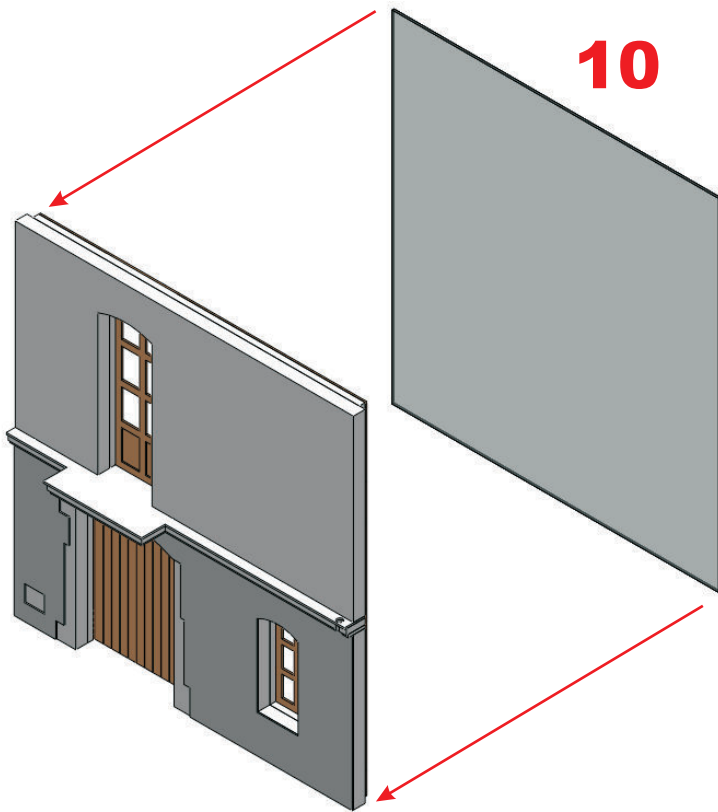
Introducir y pegar las tres piezas en el hueco para formar la cornisa.  
De arriba a abajo: 6, 7 y 8. Van disminuyendo su tamaño hacia abajo y son de grosores diferentes.



Pegar la pieza 11 en su lugar, ello nos permitirá destacar el bajorelieve de la sillería en el arco de la puerta de entrada y la tapa de la llave de agua.

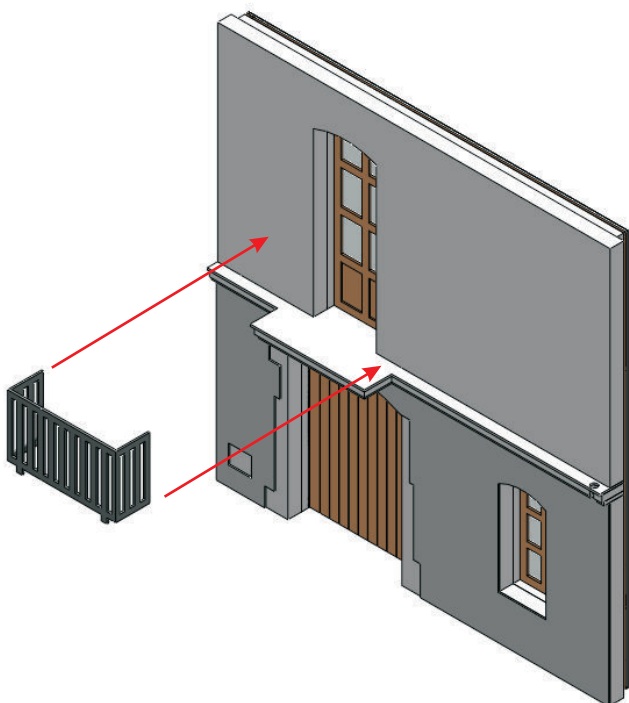
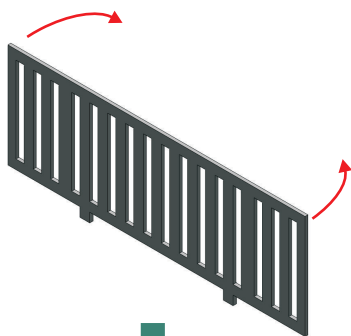


Pegar la pieza 9 por detras del conjunto.  
Centrar la carpinteria en los huecos  
de puertas y ventanas.

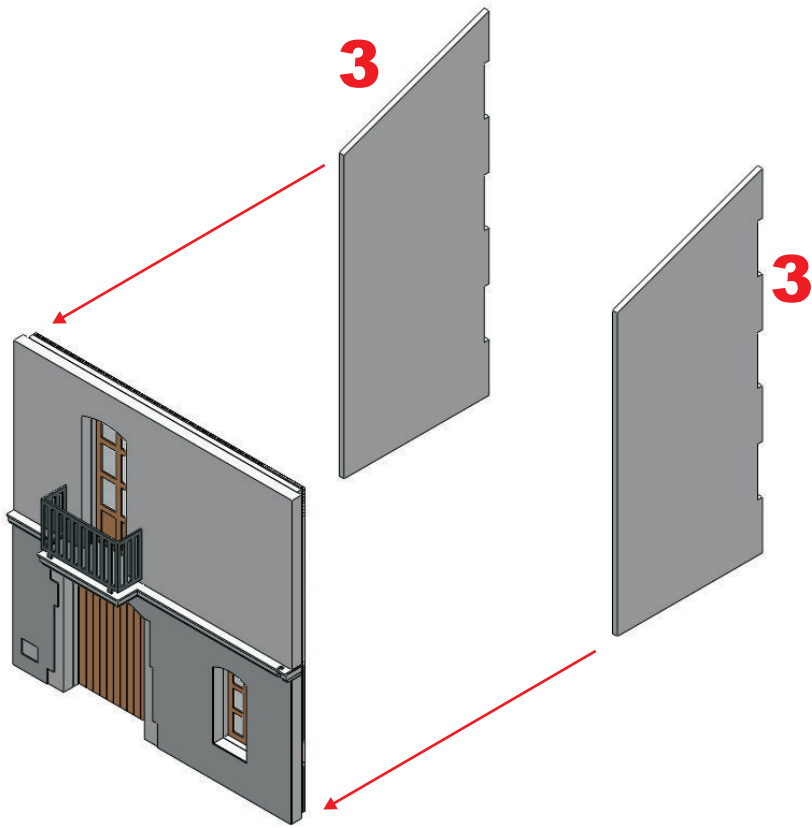


Pegar el acetato (10) por detras del conjunto.  
Atención al aplicar el pegamento, si usa  
cianocrilato debe alejarse de los huecos de  
ventanas ya que el cianocrilato blanquea  
el acetato transparente y lo vuelve opaco.  
Si utiliza cola blanca el problema es menor ya  
que al secar queda transparente.

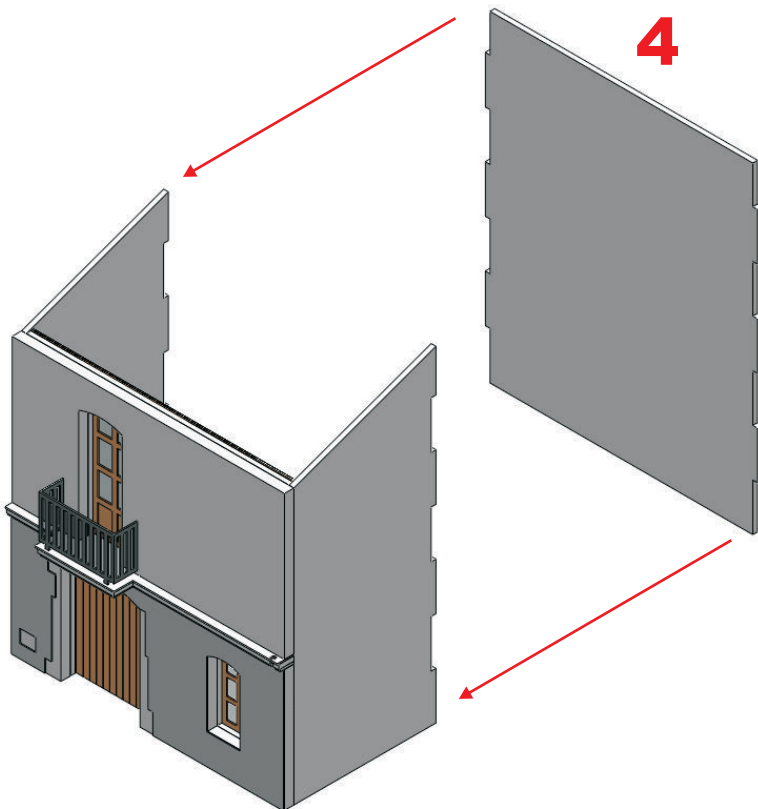
**12**



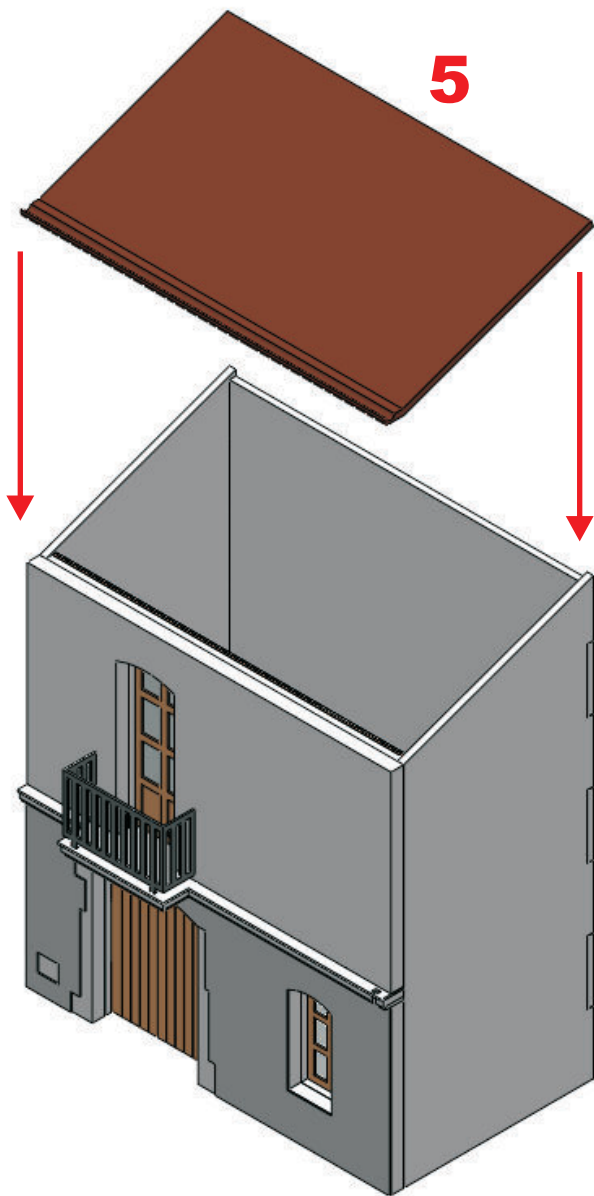
Doblar la barandilla según se aprecia en el gráfico y fijar en su lugar con unas gotas de pegamento



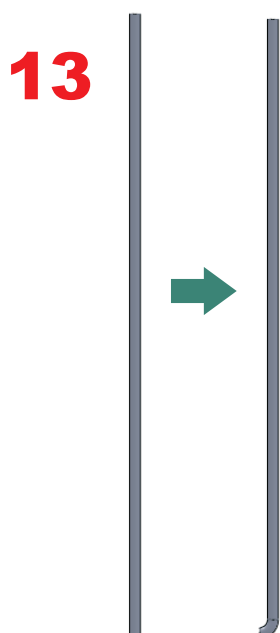
Pegar las dos piezas número 3 en su lugar



Pegar la trasera (pieza 4) y asegurarse que las cuatro paredes del conjunto quedan a escuadra.



Pegar el techo con el canalón de desagüe hacia adelante. Enrasado por detrás y los laterales y sobresaliendo por el frontal.



Doblar el alambre suministrado de forma que quede un codo bien cerrado en la parte inferior, luego cortar el bajante aproximadamente a 58 milímetros de longitud.

Para terminar ensartar el bajante, de abajo hacia arriba por el hueco previsto en la cornisa.

